

Kvadrat クヴァドラ(デンマーク)

# Recheck

[ 原産国/イギリス ]

1950年代のレディースチェックで誕生した  
伝統的なチェック模様にはインスピレーションを得た、上品なウールテキスタイルです。  
メランジュ糸で構成され、各色には最大6種類の糸を組み合わせ、深みのある色彩が誕生しました。  
落ち着いた色展開で、カジュアルで魅力的な空間をつくり出します。



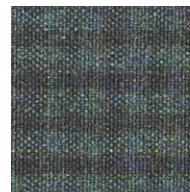
845  
管理番号S0076



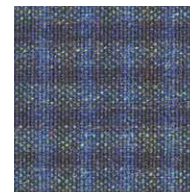
625  
管理番号S0077



165  
管理番号S0078



985  
管理番号S0074



875  
管理番号S0075



455  
管理番号S0073



565  
管理番号S0072



# kvadrat

## Recheck *7 colors*

● シリーズ  
Recheck

● デザイナー

### *Giulio Ridolfo*

Giulio Ridolfo は真摯な姿勢と的確な選択を基礎に作品づくりを行っています。極めてパーソナルで特徴的なカラーパレットを生み出します。1985年にミラノのDomus Academyでファッションデザインの修士号を修めて以来、Giulio RidolfoはTods、Hogan、Gianfranco Ferré、Moroso、Vitra、Fritz Hansen、Salone del Mobileをはじめ、世界有数のファッション&デザインブランドと仕事をしてきました。

● 組成  
ニューウール90%、ナイロン10%

● 原産国  
イギリス

● 生地幅  
140cm

● 摩耗  
マーチンデール法 約100,000回

● 耐光性  
(ISO) 5-7  
(JIS) L 0842 40h 4

● ピリング  
(EN ISO) 4  
(JIS) L 1076 A法 10h 4.5

● 摩擦保証  
(ISO) 乾燥状態 4-5、濡れた状態 4-5  
(JIS) 乾燥状態 4-5、濡れた状態 4

● 難燃性  
EN 1021-1/2 発火源0-1  
BS 5852 part 1  
US Cal. Bull. 117-2013

[www.okamura.co.jp/](http://www.okamura.co.jp/)