

Perceptはクラシックなマルチパーパスファブリックです。洗練されたカラーパレットと張りのある上品な質感により、生地に奥行きのある輝きをもたせ、製品の形状をより魅力的に際立たせます。

LUUM ルーム (カナダ・アメリカ)

Percept

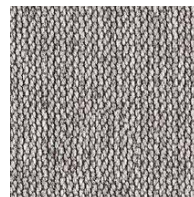
[原産国/アメリカ]



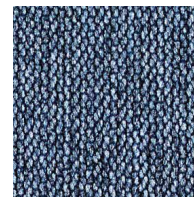
4040-07
管理番号S0100



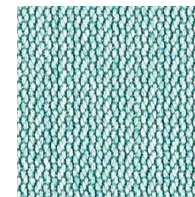
4040-01
管理番号S0101



4040-21
管理番号S0102



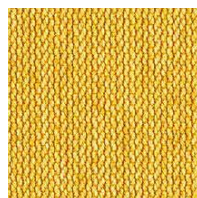
4040-15
管理番号S0103



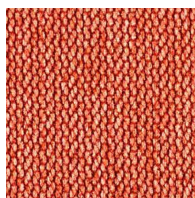
4040-11
管理番号S0104



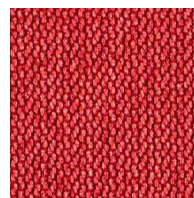
4040-09
管理番号S0105



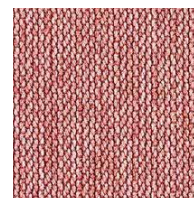
4040-24
管理番号S0106



4040-19
管理番号S0107



4040-17
管理番号S0108



4040-22
管理番号S0109



LUUM

Percept 10colors

●
シリーズ
Percept

●
デザイナー

Suzanne Tick

LUUMクリエイティブディレクター。

米国ニューヨーク市にスタジオを構え、スタジオプリンシパル・デザイナー・コンサルタントとして今まで比類ないキャリアを築き、活躍する。

LUUMでは新しいテキスタイルビジネスモデルを展開。椅子張りとパネル用テキスタイルのディレクションとデベロップメントを担う。環境に配慮したものづくりに対する姿勢・豊かな知性・進化するマーケットのデザインへの情熱的なアプローチをすることで知られる。

●
組成

リサイクルポリエステル81%、ポリエステル19%

●
原産国
アメリカ

●
生地幅
137cm

●
摩耗
(JIS) L1096 C法 500回 B
(ASTM) D4157 (ワイゼンビーク) 95,000回

●
耐光性
(JIS) L0842 40h 3-5

●
ピリング
(JIS) L1076 A法 10h 4.5
(ASTM) D3511 (Brush Pill), Class 5

●
摩擦保証
(JIS) 乾燥状態 4-5、濡れた状態 4-5

●
難燃性
US Cal. Bull. 117-2013
(ASTM) E84 Unadhered Class A or 1

www.okamura.co.jp/