

Japan-made/国産コレクション

# Interlock

[ 富山県 日本 ]

イス用とパネル用の2つの仕様があり、個々に物性が異なるため、色、柄に多少の差異がございます。

(イス用は摩耗強度を高め、パネル用は、伸縮性に優れた素材となっています。)  
2つの仕様を組み合わせてコーディネートする際には、現物サンプルでのご確認をお願いいたします。

## イス用



## パネル用

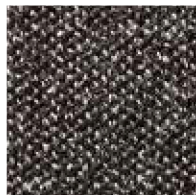


めざしたのは、味わい深いジーンズのような親しみやすさ。コットンをミックスした風合いが、自然なぬくもりを感じさせるファブリックです。トーンを下げたカラーバリエーションで、落ち着いた空間を演出します。

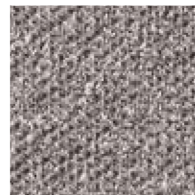
## イス用



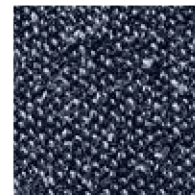
ベージュ  
FXW2  
管理番号SFXW2



ダークブラウン  
FXW3  
管理番号SFXW3



グレー  
FXW1  
管理番号SFXW1



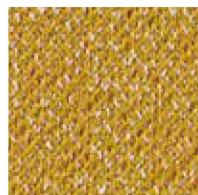
インディゴ  
FXW4  
管理番号SFXW4



セージ  
FXW9  
管理番号SFXW9



ダークグリーン  
FXW5  
管理番号SFXW5



イエロー  
FXW7  
管理番号SFXW7



テラコッタ  
FXW6  
管理番号SFXW6



パールピンク  
FXW8  
管理番号SFXW8

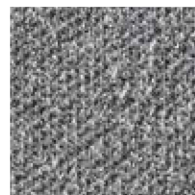
## パネル用



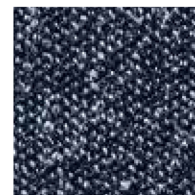
ベージュ  
FXT2  
管理番号SFXT2



ダークブラウン  
FXT3  
管理番号SFXT3



グレー  
FXT1  
管理番号SFXT1



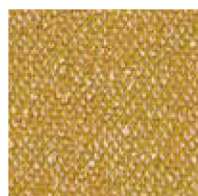
インディゴ  
FXT4  
管理番号SFXT4



セージ  
FXT9  
管理番号SFXT9



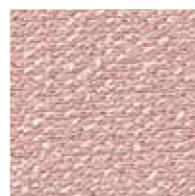
ダークグリーン  
FXT5  
管理番号SFXT5



イエロー  
FXT7  
管理番号SFXT7



テラコッタ  
FXT6  
管理番号SFXT6



パールピンク  
FXT8  
管理番号SFXT8

# Japan-made

## Interlock [インターロック]

*for Seating: 9 colors*

*for Panel: 9 colors*

● シリーズ  
Interlock [インターロック]  
椅子用

● 組成  
ポリエステル84%、綿16%

● 原産国  
富山県(日本)

● 生地幅  
135cm

● 摩耗  
ワイゼンビーク法 100,000回  
マーチンデール法 約70,000回  
JIS L1096 C法 1,000回 A

● 耐光性  
JIS L0842 40h 4

● ピリング  
JIS L1076 A法 10h 4.5

● 難燃性  
US Cal. Bull. 117-2013

● シリーズ  
Interlock [インターロック]  
パネル用

● 組成  
ポリエステル75%、綿25%

● 原産国  
富山県(日本)

● 生地幅  
140cm

● 摩耗  
JIS L1096 C法 1,000回 B

● 耐光性  
JIS L0842 40h 4

● ピリング  
JIS L1076 A法 10h 4

[www.okamura.co.jp/](http://www.okamura.co.jp/)