

Digi Tweedのユニークで心地よい質感と色展開はどのようなインテリア空間にも合います。繊細な色と質感が融合し多様な表情を感じることができる汎用性の高いテキスタイルです。

LUUM ルーム (カナダ・アメリカ)

Digi Tweed

[原産国/アメリカ]



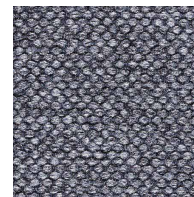
4058-17
管理番号S0111



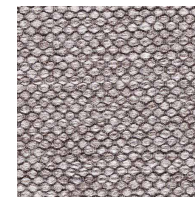
4058-04
管理番号S0110



4058-03
管理番号S0112



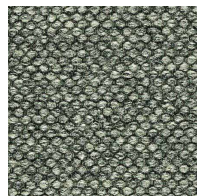
4058-22
管理番号S0114



4058-06
管理番号S0113



4058-11
管理番号S0116



4058-09
管理番号S0115



4058-12
管理番号S0117



4058-13
管理番号S0118



LUUM

Digi Tweed 9 colors

● シリーズ
Digi Tweed

● デザイナー

Suzanne Tick

LUUMクリエイティブディレクター。

米国ニューヨーク市にスタジオを構え、スタジオプリンシパル・デザイナー・コンサルタントとして今まで比類ないキャリアを築き、活躍する。

LUUMでは新しいテキスタイルビジネスモデルを展開。椅子張りとパネル用テキスタイルのディレクションとデベロップメントを担う。環境に配慮したものづくりに対する姿勢・豊かな知性・進化するマーケットのデザインへの情熱的なアプローチをすることで知られる。

● 組成
リサイクルポリエステル55%、ポリエステル45%

● 原産国
アメリカ

● 生地幅
137cm

● 摩耗
(JIS) L1096 C法 500回 B
(ASTM) D4157 (ワイゼンビーグ) 200,000回

● 耐光性
(JIS) L0842 40h 4-5

● ピリング
(JIS) L1076 A法 10h 4
(ASTM) D3511 (Brush Pill), Class 4.5

● 摩擦保証
(JIS) 乾燥状態 4-5、濡れた状態 4

● 難燃性
US Cal. Bull. 117-2013
(ASTM) E84 Unadhered Class A or 1
(ASTM) E84 Adhered Class A or 1

www.okamura.co.jp/