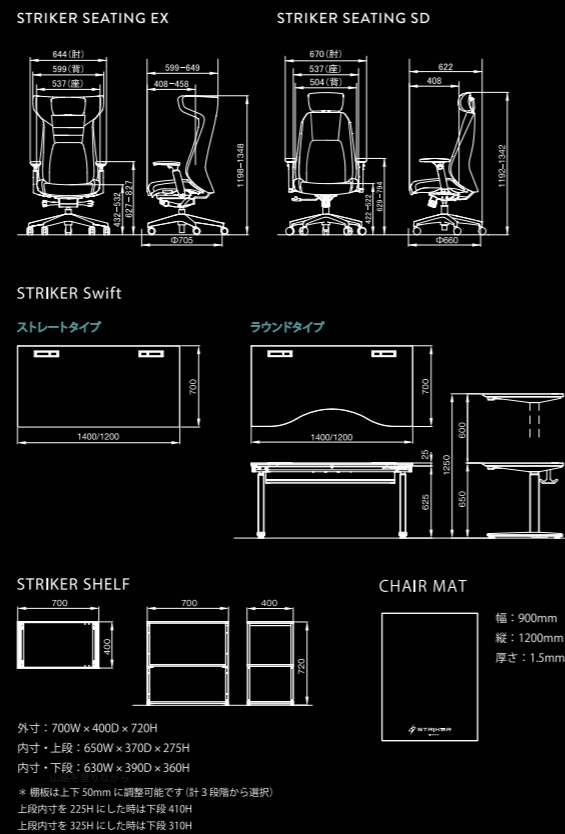


比較表

製品画像		
モデル	EX	SD
リクライニング	前傾機能付 背座シンクロリクライニング 前傾10° 後傾23°	背座シンクロリクライニング 後傾25°
座面高さ調節	100mm	
座面前後スライド	50mm	×
ヘッドレスト	可動(3D) 上下50mm/前後44mm/角度23°	
アジャストアーム	可動(3D) 上下100mm/前後50mm 肘パッド 左右(内)20°、(外)20°	可動(3D) 上下60mm/前後40mm 肘パッド 左右(内)15°、(外)15°
キャスター	ホローキャスター (製品と連動したカラー)	標準(ブラック)
外寸(最大値)	644W×1348H×649D (脚外径:φ705)	670W×1342H×622D (脚外径:φ660)
重量	24.6 kg	19.5 kg
共通仕様	背フレーム: スチールパイプ 脚: 樹脂成型品 座シェル: 樹脂成型品(EX)、合板(SD) キャスター: ウレタン双輪キャスター	

DIMENSIONS



STRIKER

ゲーミングファニチュア [ストライカー]



Related Products

MONITOR ARM

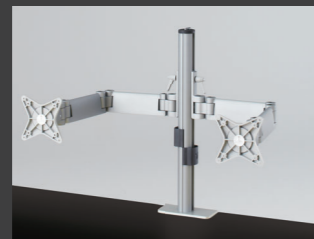
ZG1 モニターアーム



4E98AA-XC1 □ ¥50,700
●カラー

XC11 (ブラック) XC12 (ホワイト)

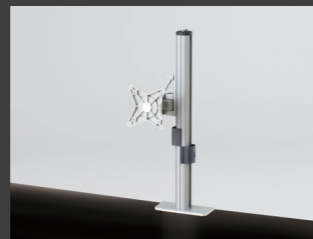
ダブル2リンク



4E91AF-XC0 □ ¥175,900
●カラー

XC08 (ブラック) XC09 (シルバー)

シングルノーリンク



4E91AA-XC0 □ ¥99,000

※クランプ金具、ケーブルクリップ2個付

機能

※ダブル2リンク、シングルノーリンク



● 共通仕様: 対応ディスプレイ: VESA規格に準拠のこと (75×75mm/100×100mm) 動作耐荷重: モニター本体重量3~11kg以下 (モニターの構造により異なる場合がございます。) 取り付け天板クランプ厚: 12.5mm~30mm (天板形状や材質によって取付けられない場合がございます。)

最新情報はwebを
ご確認ください



お問い合わせ・ご相談は、下記へ

OKAMURA

「よい品は結局おトクです」をモットーに、製品づくりをしています。

ホームページアドレス <https://www.okamura.co.jp/>

お問い合わせ・ご相談は
お客様相談室へ
フリーダイヤル **0120-81-9060**
受付時間 9:00~17:00 (土・日・祝日を除く)

株式会社オカムラ

2021年4月発行

パブリック製品部 YLCO19-141

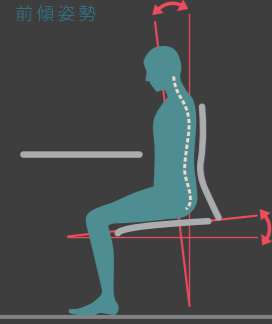
OKAMURA



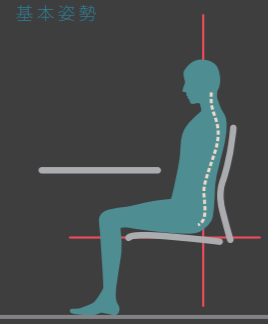
マウスやキーボード、スマホ、専用コントローラー等のゲーミングデバイスやプレイスタイルに応じた適正な姿勢をご提供します。ゲームの種類を大まかに8種類と捉えて、「3つの姿勢+1(立位)」でより集中し、快適にプレイすることが期待できます。

POSTURE

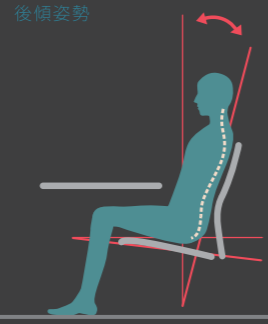
FORWARD SITTING



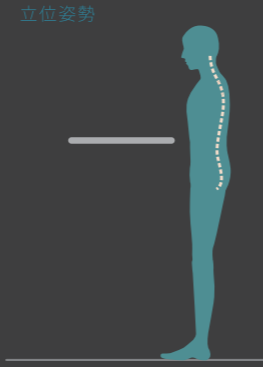
STANDARD SITTING



REAR-TILT SITTING



STANDING



ACTION

QUICK

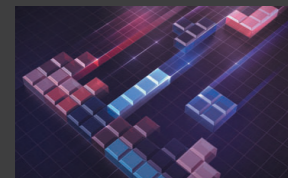
THINK

TIME

SHORT

LONG

GAME



PUZZLE
格闘
スポーツ



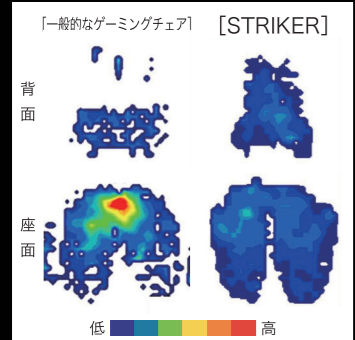
シューティング系
FPS (ファーストパーソンシューティング)
TPS (サードパーソンシューティング)



ロールプレイング系
RTS (リアルタイムストラテジー)
MOBA (マルチプレイヤーオンラインバトルアリーナ)
オンラインカードゲーム

適切な体圧

STRIKER は体の中心から膝先に向かって、緩やかに圧力が分散されます。一か所に高い圧がかかることが無いため、快適な座り心地を実現しています。



リクライニング機能

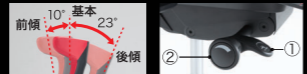
●EX

『前傾ポジションの効果』

- おなかや肩に負担がかかる
- 骨盤が後ろに倒れて背骨が湾曲し、腰痛の原因に
- おなかの圧迫が解消
- 骨盤が起きて背筋が伸び、頸部が体の上に保たれることで首や腰の負担を軽減



前傾機能付背座シンクロリクライニング



リクライニングの強弱調節
座面右下のダイヤルでリクライニングの強弱調節が行えます。
①座上下調節レバー
②リクライニング強弱調節ハンドル



リクライニングの前傾と後傾の調節
座面左下のダイヤルで設定が行えます。
③リクライニング固定/解除ダイヤル

●SD



背座シンクロリクライニング
背と座はシンクロしてリクライニングします。後傾時に座面部分が持ち上げられます。
リクライニング調節/固定
①座上下調節レバー
②リクライニング強弱調節ハンドル
③リクライニング角度固定スイッチ

SEATING

●EX オープン価格



レッド 80GCMZ-PH87 ブルー 80GCMZ-PH88 ブラック 80GCMZ-PH86

●SD オープン価格 *S Dのみ、G法非対応



レッド 80GCLA-PH97* ブルー 80GCLA-PH98* ブラック 80GCLA-PH96*

機能



座面の高さ調節

座面の右下にあるレバーを持ち上げることで、座面の高さ調節が可能です。(ストローク: 100mm)

座面の奥行き調節

座面の左にあるレバー操作により、座面の奥行き調節が可能です。(ストローク: 50mm) *本機能はEXタイプのみ

アジャストアームの調節

肘パッド裏にあるボタンを押すことで、高さ調節が可能です。(EX: 100mm / SD: 60mm) 肘パッドは左右(内側・外側)に調節可能です。(EX: 20° / SD: 15°) また前後の調節も可能です。(EX: 50mm / SD: 40mm)

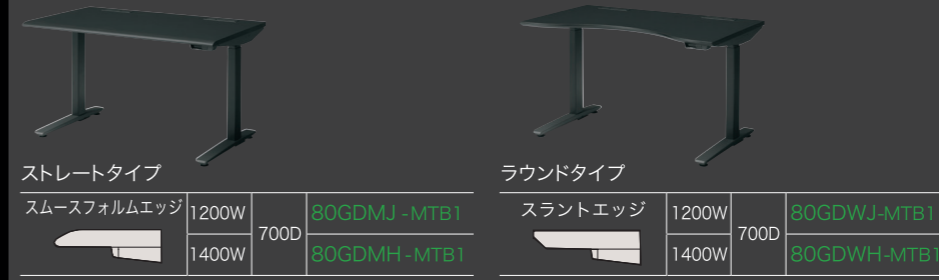
可動ヘッドレスト

*画像はSDです
上下はもちろん、前後への移動や首振り機能も備えています。EX、SD共に同じ可動範囲です。

●共通仕様:
背フレーム / スチールパイプ 脚 / 樹脂成型品
座シェル / 樹脂成型品 (EX) 合板 (SD)
キャスター / ウレタン双輪キャスター

Swift

オープン価格



ストレートタイプ

スムーズフォルムエッジ	1200W	700D	80GDMJ-MTB1
	1400W		80GDMH-MTB1

ラウンドタイプ

スラントエッジ	1200W	700D	80GDWJ-MTB1
	1400W		80GDWH-MTB1

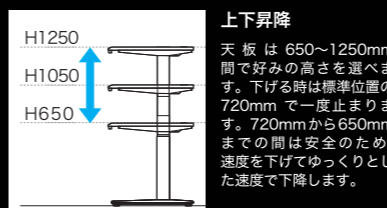
SHELF

オープン価格



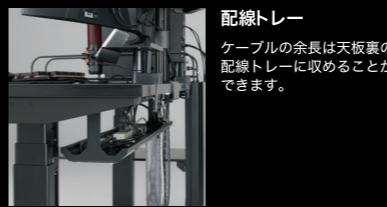
*画像はシェルフ用配線カバー・幕板(オプション)付です。
80GSAA-ZF95 内寸・上段: 650W × 370D × 275H
内寸・下段: 630W × 390D × 360H
*棚板は上記の高さを中間として、上下50mmに調整可能です(計3段階から選択)

機能



上下昇降

天板は650~1250mm間で好みの高さを選べます。下げる時は標準位置の720mmで一度止まります。720mmから650mmまでの間は安全のため、速度を下げたゆっくりとした速度で下降します。

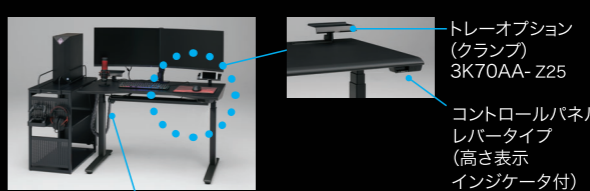


配線トレイ

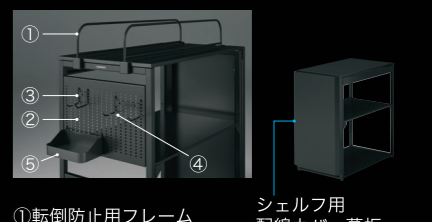
ケーブルの余長は天板裏の配線トレイに収めることができます。

オプション

取り付け例



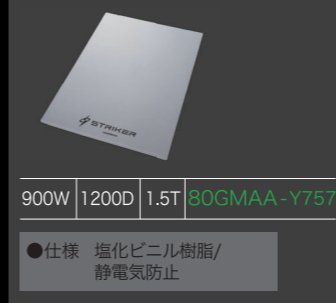
ケーブルガイド(シェルフ連結用) 80G55P-ZF95 (ブラック)	OAタップのケーブルや電源コードを収納できます。	
以下を目安に、コード量に応じてお選びください。 ※コード量が多すぎる場合やコードが強い場合、ケーブルガイドが正常に動作しない場合があります。 ※LANケーブル2本で電源コード1本に相当します。		
電源コード(直径8.5mm)	LANケーブル(直径5mm)	最大容量(例)
4本以下	8本以下	電源コード2本、LANケーブル4本の合計6本
※1マスに2本以下	※1マスに4本以下	※1マスに電源コード1本、LANケーブル2本



①転倒防止用フレーム 80G86P-ZF95
②オプション取付幕板 80G85P-ZF95
③フック小 80G53P-ZF95
④フック大 80G52P-ZF95
⑤フックトレイ 80G54P-ZF95
シェルフ用配線カバー・幕板 80G56P-ZF95
③~⑤は②の中で自由な位置に取り付けできます。

CHAIR MAT

オープン価格



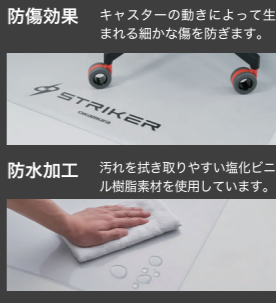
900W 1200D 1.5T 80GMAA-Y757

●仕様 塩化ビニル樹脂/静電気防止

使用イメージ



機能



オプション、モニターアーム



モニターアームについては裏面をご覧ください。