

# canteen

Design Naoto Fukasawa



okamura



canteen arm chair





canteen chair







canteen table

















## Friendly chair for canteen experiences

When these chairs are lined up side by side, they look like a single extrusion of chairs. Seat and a backrest are held between side frames that are 26mm in profile.

Outline of this project is to design chairs, stools and tables for canteen and cafe environments.

In the first edition, in order to maximize the production efficiency regardless of having material defects such as uneven colour tones and uneven texture in plywood, we decided to paint and cover the pieces in gray. This colour matches well with the colour of the seat and the backrest. Furthermore it brings the advantage that gray, as a neutral colour, complements many other colours for future combination possibilities. Having wooden chair in gray colour is quite a rare case in Japan but it goes nicely with the table and easy on the eyes. Seat and backrests are very soft and they are very comfortable to the body. In the second edition we have added black and red colours to the collection.

Junction areas on frames where lines meet for the seat, armrests and the backrest are connected with gentle curves. Widths of the frames gradually reduce as the lines drive towards the end tips following legs and the backrest. And also the top surface of the armrests is gently curved. In order to avoid creating any impression of rigidly cutout plywood frame construction, we controlled the outline of the frame as if they are drawn by a single continuous pen stroke.

Finally, we have added a new collection called 'canteen natural', which takes the advantage of the natural texture of the wood frame of the chair. This new collection can fit also for a dining chair.

Our aim is to provide great canteen and cafe experiences with cosy chairs.

When these chairs are placed in combination with rectangular tables that are aligned side by side, they give us a feel of something similar to being inside a monastery.

Canteen series gives a cosy and friendly yet quiet feeling. We believe Canteen will become one of Okamura's iconic product to be proud of.

Naoto Fukasawa

## 優しい食堂の椅子

横から見たときの椅子の典型的なかたちを長く押し出した材を、輪切りにしたようなフレームが特徴的な椅子である。フレームの中は26mmで座と背を挟み込んだようなデザインだ。

社員食堂(キャンティーン/canteen)やカフェのための椅子とスツールとテーブルをデザインするプロジェクトだった。

第一段目のプロジェクトの条件は杉や檜や栗などの国産材を使うことだったが、積層材の断面の質感や色のばらつきに関係なく、材料を余すことなく使うために塗装を施した。塗装色のグレーは座や背の色との相性がよく、多色展開が出来ることの利点があった。

グレーの木の椅子は日本ではめずらしいが、テーブルとも調和して美しい。座と背のクッションのやわらかい座り心地もよい。第二段階目として黒と赤も加えた。

フレームの座と背やアームが交差する部分をやわらかい線で繋ぎ、脚や背は先端に向かってやや細くなっている。アームの上面はわずかに盛り上がっている。同厚の積層材のフレームのように固いイメージにならないよう、外周を滑らかな一筆書きの線のように描いた。

さらに自然な質感を生かした「canteen natural」も加えた。これはダイニングにも馴染む椅子となった。

優しい椅子で美味しい食事やカフェを楽しんで欲しい。

この椅子が長いテーブルに合わせて長く連なった様はまるで修道院のダイニングを思わせる。整然として、やわらかな優しい椅子、canteenはオカムラの自信の逸品になったと思う。

深澤直人



# canteen



チェア・肘付  
500W x 535D x 450SH・840H (mm)  
¥86,000  
ライトグレーフレーム **4LK2H2-F** □□□  
クロイロフレーム **4LK2H5-FHP2**  
シンクフレーム **4LK2H7-FHN9**



チェア・肘なし  
500W x 535D x 450SH・840H (mm)  
¥83,500  
ライトグレーフレーム **4LK2H1-F** □□□  
クロイロフレーム **4LK2H4-FHP2**  
シンクフレーム **4LK2H6-FHN9**



スツール  
440W x 390D x 455SH (mm)  
¥45,000  
ライトグレーフレーム **4LK2H3-F** □□□  
クロイロフレーム **4LK2H8-FHP2**  
シンクフレーム **4LK2H9-FHN9**

フレーム : 国産カバ成型合板、国産ナラ突板  
ウレタン塗装単色仕上げ  
背・座シエル: 国産カバ成型合板  
背・座 : ファブリック (アクリル 70%・ウール 30%)

## 木部



ライトグレー



クロイロ



シンク

## ファブリック



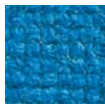
FHN8  
ヒイロ



FHP1  
コンイロ



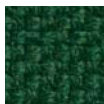
FS09  
ライトグレー



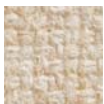
FHP7  
アオイロ



FHN9  
シンク



FHN5  
マツバ



FHP5  
キナリ



FHP4  
スマイロ



FHP6  
コゲチャ



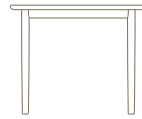
FHP2  
クロイロ



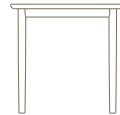
テーブル  
1800W x 900D x 720H (mm)  
¥246,000  
**4LK2HD-WC** □□



テーブル  
1500W x 750D x 720H (mm)  
¥220,000  
**4LK2HC-WC** □□



テーブル  
900W x 900D x 720H (mm)  
¥188,000  
**4LK2HB-WC** □□



テーブル  
750W x 750D x 720H (mm)  
¥171,000  
**4LK2HA-WC** □□

天板 / 脚 : 国産クリ集成材、ウレタン塗装単色仕上げ  
※P12-13 のナチュラル色のテーブルは canteen natural の製品になります。

## 木部



WC61  
ライトグレー



WC09  
クロイロ

## ISO14001 登録

オカムラグループ (株)岡村製作所・(株)オカムラ物流・ (株)オカムラサポートアンドサービス )	登録番号: JSAE 283
(株)関西岡村製作所	登録番号: JQA-EM 0459
(株)山陽オカムラ	登録番号: JQA-EM 1166
サイアム・オカムラ・スチール	登録番号: 04104 2006 5025 E5
(株)富士精工本社	登録番号: KHK 09ER-793
(株)エヌエス オカムラ	登録番号: JQA-EM 1618

## ISO 9001 登録

追浜事業所	登録番号: JSAQ 630
つくば事業所	登録番号: JSAQ 2763
高島事業所	登録番号: JSAQ 1316
富士事業所	登録番号: JSAQ 2764
御殿場事業所	登録番号: JSAQ 2765
中井事業所	登録番号: JSAQ 860
(株)関西岡村製作所	登録番号: JQA 2484
(株)エヌエス オカムラ	登録番号: JQA-QM 4055
(株)山陽オカムラ	登録番号: JQA-QM 3753
(株)富士精工本社	登録番号: KHK 98QR-094
サイアム・オカムラ・スチール	登録番号: 24111011007

## カタログの記載について

- 価格には消費税は含まれておりません。お買い上げの際には、消費税を別途承ります。
- 価格は、メーカー希望小売価格です。配送費、施工費は含まれておりません。
- 記載の寸法表示は、mm(ミリメートル)で表しています。
- 諸般の事情により、価格・仕様・寸法・カラーなどを予告なく変更する場合があります。
- 現品とカタログの掲載製品の色は、印刷のため多少相違がありますのでご了承ください。



○本カタログには、グリーン購入法適合製品が掲載されております。  
このマークは、一般社団法人日本オフィス家具協会(JOIFA)が【国等による環境物品等の調達に関する法律(グリーン購入法)】の普及と識別を目的として制定した統一マークです。マークは、JOIFA会員企業の製品でグリーン購入法に適合していることを示し本マークで表記された製品の紹介文字等は緑色で示してあります。なお、グリーン購入法適合製品のうち木質材を使用した製品に関しては、ご要望に応じて合法性等の証明書をご提示致します。

■適合している製品は  
製品コードを緑色で表示。

■非適合製品は  
製品コードに\*を付けて表示。

■対象外製品は製品コードを  
黒色で表示。

1234BC-FT□□

1234BC-FT□□\*

1234BC-FT□□



○本カタログには、オカムラグリーンウェブ製品が掲載されております。  
自然環境の保護・リサイクル推進の観点から、オカムラが独自に環境保全に役立つ製品として推奨するものです。

## ⚠️ オカムラ製品のご使用にあたり

- 厳しい品質検査を終えた製品をお届けしていますが、万一製品に不具合が生じた場合はご連絡ください。確実な対応をさせていただくとともに、今後の製品開発や再発防止に反映させていただきます。
- 什器のご使用にあたっては、必ず取扱説明書をよくお読みの上、正しくお使いください。また、取扱説明書は大切に保管してください。
- お客様により安全にお使いいただくために、必要に応じて製品への警告ラベルを貼付しています。ご使用前に内容をご理解の上、正しくお使いください。
- カタログ説明書・ラベル等に表記してある最大積載質量を超える物を載せないでください。
- 解体・施工に関する作業は、担当者までお申し付けください。
- 不要となった製品の廃棄は、法令によりお客様が適切に処理する責任があります。廃棄の際は法令に従った適切な廃棄処理をお願いいたします。ご不明な点はご相談ください。

## オフィス家具製品の安全性と保証期間

当社は一般社団法人日本オフィス家具協会(JOIFA)の「オフィス家具PL対応ガイドライン」に準拠した安全な製品をご提供しております。この製品の保証期間は、特別の定めある製品以外は、JOIFA顧客対応ガイドラインに基づき、通常の状態で使用された場合の3つの種類ごとに(お客様ご購入の日から)1年・2年・3年としております。今後とも当社はより一層製品の品質・安全に留意してまいります。当社製品をこれからもご購入ください。

	不具合箇所・現象の例	保証期間
外観・表面仕上	塗装及び樹脂部分の変色・褪色、レザーグロスの磨耗	1年
機構部・可動部	引出しスライド機構・扉の開閉・錠前・昇降機構の故障	2年
構造体	強度・構造体に係る破損	3年

JOIFA308 一般社団法人 日本オフィス家具協会 会員番号

## JOIFA標準使用期間について

消費生活用製品安全法が改正され特定の製品には「設計標準使用期間」の表示が義務づけられました。オフィス家具は対象ではありませんがJOIFAでは経年劣化による事故を防止し安全にお使いいただくため「JOIFA標準使用期間」を設定致しました。該当製品には構造部分の経年劣化が予測される年数をラベルで表示し注意喚起致しますのでご理解いただけますようお願い申し上げます。製品ごとに異なりますので詳しくはお問い合わせください。なお、品目別「JOIFA標準使用期間」は下表のとおりです。

品目	10年	8年	5年	3年	
机	非回転椅子	8年	手動式移動棚	8年	
机(可動部のあるもの)	8年	固定椅子(脚が木製)	5年	教室用家具一机	8年
テーブル	10年	折りたたみ椅子	5年	教室用家具一椅子	8年
テーブル(可動部のあるもの)	8年	収納家具(除・電装・木製)	10年	金庫	20年
折りたたみテーブル	8年	収納家具(引き出し付)	8年	ボード類(除・電子黒板)	10年
回転椅子	8年	棚(固定式)	10年	ボード類(自立式)	5年

\* 標準使用期間は耐用年数、保証期間ではありません。  
\* 弊社では、除・手動式移動棚・金庫及び学習椅子は適用外となっております。  
\* また、ガラステーブルローバー・デスクはJOIFAとしても対象となっていません。

2016年05月発行



お問い合わせ・ご相談は、下記へ

よい品は結局おトクです

**オカムラ**  
株式会社 岡村製作所

ホームページアドレス <http://www.okamura.co.jp/>

お問い合わせ・ご相談は  
お客様サービスセンターへ  
フリーダイヤル **0120-81-9060**  
受付時間 9:00~17:00(土・日・祝日を除く)