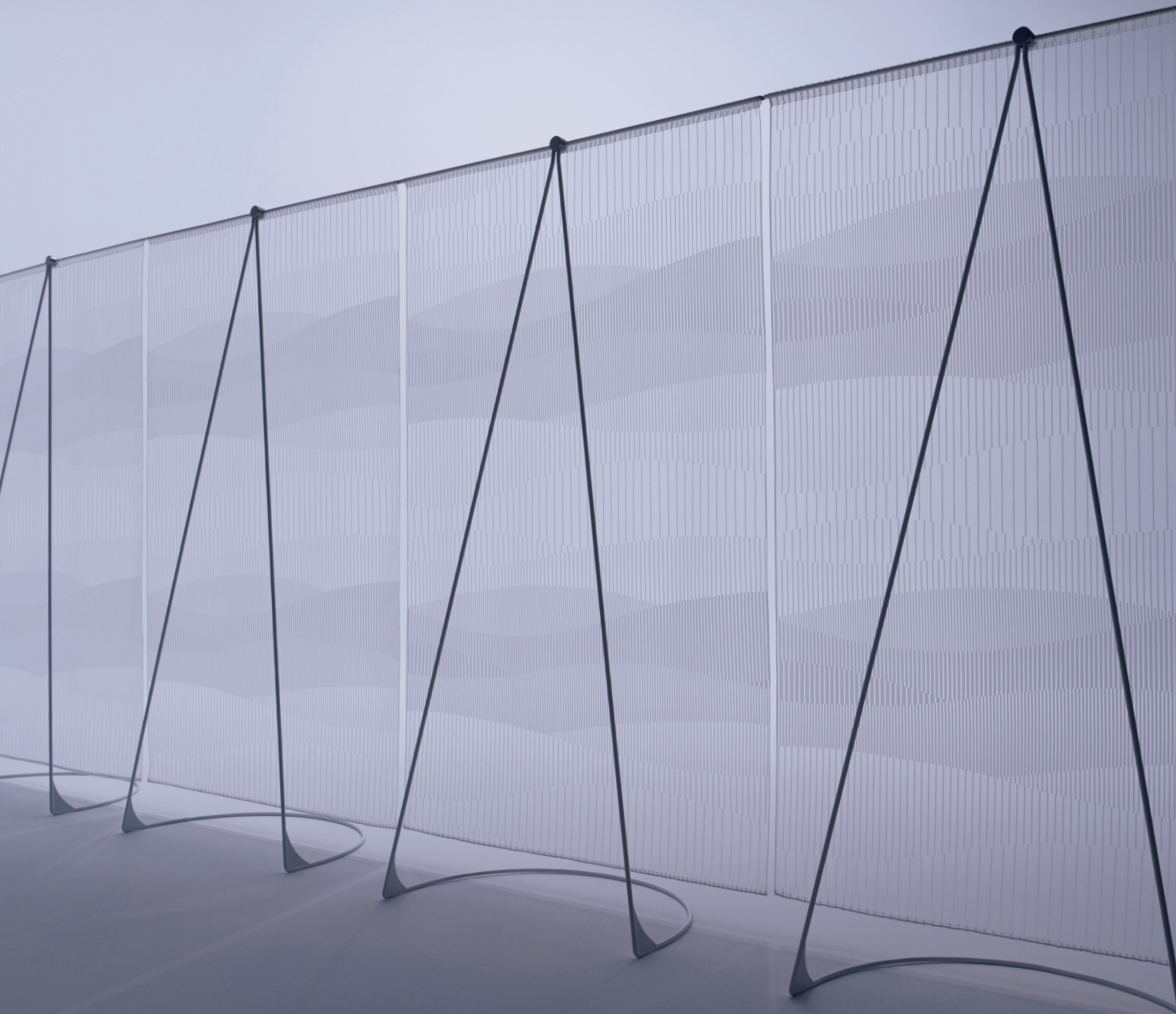


# Kehai

Shades of Japan  
with Nuno textiles

okamura

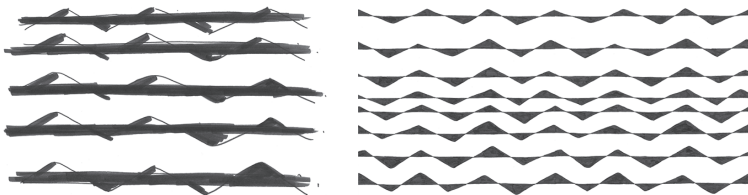




## Kehai : Shades of Japan, with Nuno textiles

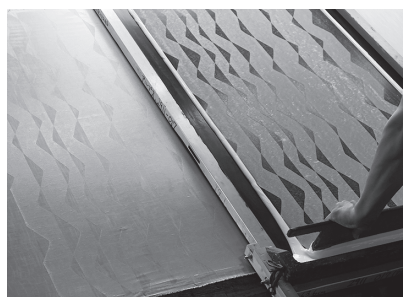
現代のオフィスでは、人と人の関係を緩やかにつなぎながらも一人ひとりの価値を見出す「ヒューマンセントリック」な場が求められています。オフィス家具メーカーのオカムラと、世界各国の美術館が注目するテキスタイルデザインスタジオ「NUNO」は、空間を柔らかく仕切るファブリックパネルをデザインしました。考えたのは、個々の空間を自在に作れること、そして連続した時のつながり方でした。「Kehai」のネーミングは、布一枚紙一枚で空間を隔ててきた日本人の感性に由来しています。個々の空間がお互いに気配を感じ、ゆるやかにつながって欲しいと思います。

The work-in-a-box cubicle is a thing of the past. Today's offices encourage interpersonal communication and multi-connectivity. Created in collaboration with Okamura, world-renown textile design studio Nuno presents a new image in interior organization — not oppressive hard partitions that subdivide rooms into tiny capsules, but soft translucent panels that can be connected any number of ways to foster an intuitive sense of shared space and expansive togetherness.



### Kehai project team

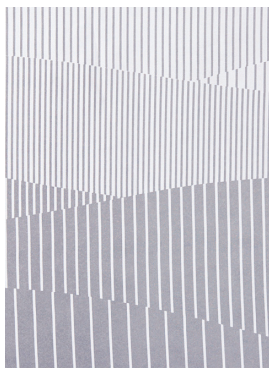
planning: Yukiko Ono, Ono Interior Consultation  
textile design: Reiko Sudo / Gaku Masui, NUNO Corporation  
frame design: Isaku Kashioka, Isaku Design  
photography: Masayuki Hayashi  
graphic design: Kan Yamamoto  
production/sales: Okamura Corporation



## Fabrics

日本の自然の中の、美しい造形をモチーフにデザインしました。二種類の染色技法で制作したテキスタイルは、それぞれ空間をより豊かに彩ることができます。

Nuno's *Kehai* textile designs inspired by the natural beauty of Japan and finished in two different techniques may be used alone or in combination.



white

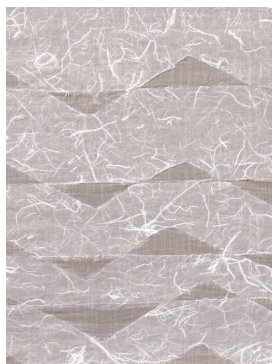
おね *Oné*  
Ridges / melt-off textile

山々が弧を描きながら、その美しい稜線を誇る「尾根」がモチーフです。異なる二種の糸を使い、一方の素材を薬品で溶かし、その部分が透ける「メルトオフ」技法で仕上げました。

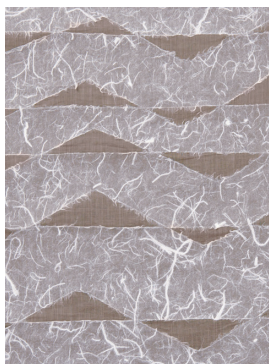
The distant hills describe gentle waves, their timeless natural beauty suggested in soothing striations artificially weathered into the very weave of the cloth by means of a chemical process that dissolves select fibers to leave an open filigree motif.



white



beige



brown

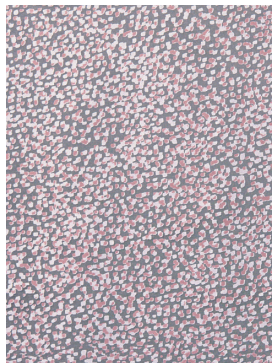
かく *Gaku*  
Mountain range / washi print textile

リスミカルに繰り返す雄大な山々のアウトラインがモチーフです。手漉き和紙を涼やかな綿麻布の上に接着する「和紙プリント」技法で仕上げました。

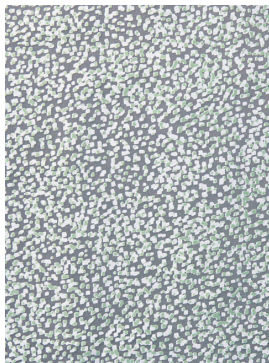
Grand mountain peaks rise and fall in bold rhythms, a visual music played out in rough-edged layers of handmade *washi* paper bonded in a screen-printed pattern onto the fabric.



beige



pink



green

はくう *Haku-u*  
Bright rain / melt-off textile

明るい空から霧のように降り注ぐ「白雨」がモチーフです。異なる二種の繊維と色は、鮮明な光の層を表現するため部分的に繊維を溶かし、透け感をつくりました。

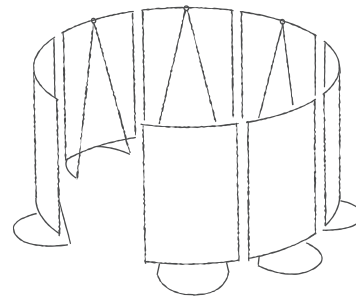
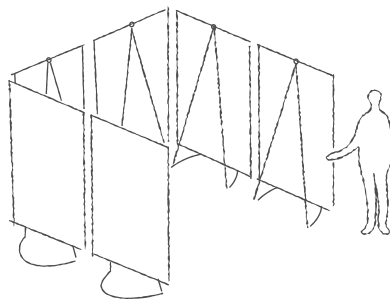
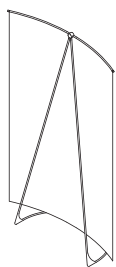
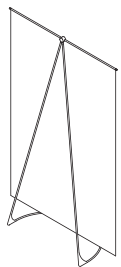
A fine white mist descends from a clear blue sky, interpreted in complex weave of distinct fibers selectively etched away in a chemical bath to evoke layers of shimmering light.

## Free-standing Panels



フリースタANDINGパネルは、空間を自在に仕切ることができます。ベースフレームを共通のデザインとして、上部のバーは緩やかな曲線と水平に伸びる直線の二種類のタイプを用意しました。軽量で持ち運びが容易なので、気軽にレイアウトの変更ができます。

Simple, elegant wireframe supports, with either gentle curved or straight top bars, provide perfect textile-draped baffles to accentuate flow lines between floor areas. Sturdy yet lightweight construction makes for ready free-standing placement anywhere, as well as for linking together in rows.

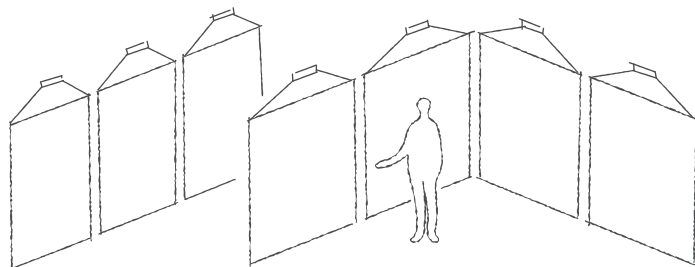
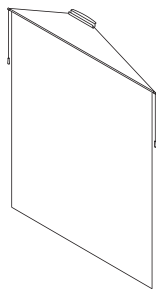
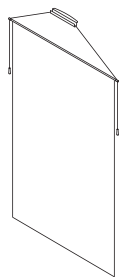


## Hanging Panels



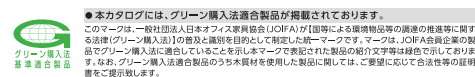
天井から吊るすハンギングパネルは、空間を穏やかに仕切ることができます。  
組紐を操作することにより、高さを自由に調整することが可能です。

Suspended from the ceiling, subtle as clouds, *Kebai* panels provide  
a quiet, non-invasive definition to workspaces. Easy drop-line  
installation allows for free height adjustments at a moment's notice.



## カタログの記載について

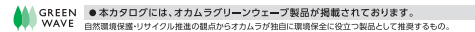
- 価格には消費税は含まれておりません。お買い上げの際には、消費税を別途承ります。
- 価格は、メーカー希望小売価格です。配達費、施工費は含まれておりません。
- 記載の寸法表示は、mm(ミリメートル)で表しています。
- 諸般の事情により、価格・仕様・寸法・カラーなどを予告なく変更する場合があります。
- 現品とカタログの掲載製品の色は、印刷のため多少相違がありますのでご了承ください。



●本カタログには、グリーン購入法適合製品が掲載されています。

このマークは、一般社団法人日本オフィス家具協会(JOIFA)が【国等】による贈答品等の調達の手続き等に関する法律(グリーン購入法)の普及と周知を目的として制定した統一マークです。マークは、JOIFA各会員企業の製品でグリーン購入法に適合していることを表示し本マークで表記された製品の適切な管理は義務ではありません。なお、グリーン購入法適合製品のうち木材材を使用した製品に関しては、ご要望に応じて合法性等の証明書をご提示致します。

■表示している製品は 製品コードを緑色で表示。	■非適合製品は 製品コードに「非」を付けて表示。	■対象外製品は製品コードを 高色で表示。
1234BC-FT□□	1234BC-FT□□	1234BC-FT□□



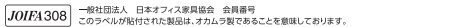
●本カタログには、オカムラグリーンウェーブ製品が掲載されています。

自然環境保護・リサイクル推進の観点からオカムラが独自に環境保全に役立つ製品として推奨するもの。

## ⚠️オカムラ製品のご使用にあたり

- 厳しい品質検査を終えた製品をお届けしていますが、万一製品に不具合が生じた場合はご連絡ください。確実に対応させていただきます。また、今後の製品開発や再発防止に反映させていただきます。
- 仕様ののご使用にあたっては、必ず取扱説明書をよくお読みの上、正しくお使いください。また、取扱説明書は大切に保管してください。
- お客様により安全にお使いいただくために、必要に応じて製品への警告ラベルを貼付しています。ご使用の前に内容をご理解の上、正しくお使いください。
- カタログ、説明書、ラベル等に表記してある最大積載質量を超えるものを載せないでください。
- 解体・施工に関する作業は、担当者までお申し付けください。
- 不要となった製品の廃棄は、法令によりお客様が適切に処理する責任があります。廃棄の際は法令に従った適切な廃棄処理をお願いいたします。ご不明な点はご相談ください。

## オフィス家具製品の安全性と保証期間



このラベルが貼付された製品は、オカムラ製であることを意味しております。

弊社は一般社団法人日本オフィス家具協会(JOIFA)のオフィス家具-製品安全基準のガイドラインに基づいた安全な製品を提供しております。この製品の保証期間は、特別な定めがある場合以外、通常の状態で使用された場合の3つの種別ごとに(お客様ご購入の日から)1年・2年・3年としております。今後とも弊社はより一般製品の品質・安全に留意してまいります。弊社製品をこれからもご愛用下さい。

	不具合箇所・現象の例	保証期間
外観・表面仕上	塗装及び樹脂部分の変・変色、レザー・ガラスの消耗	1年
機構部・可動部	引出し・スライド機構、扉の開閉・錠前・昇降機構の故障	2年
構造体	強度・構造体に係る破損	3年

※上記保証期間は、一般オフィスにおいて、通常の執務状態(1日8時間程度)でご使用いただいた場合を想定して定めたものです。24時間、年中無休での業務や、これに準ずる過酷なご使用をされるところ(消防・警務・鉄道・各業種の監査室・警備室・新聞社・TV局・学生寮・病院等)での保証期間ではございません。ご理解の程をお願い致します。部品の修理保証は一般原則に、通常の機構(メンテナンス)が行われていることが前提となります。例えば長期に亘るご使用では、可動部材の摩耗・劣化が進むことにより取締りロッカー等の扉のガタつきが発生したり、事務用椅子のキャスター(車輪)では故障して本来の機能が果たせなくなりますので、保証期間終了後は早めの点検修理を弊社にご用ください。保証期間終了後の点検・修理責任は、製品を所有される方にあります。尚、このカタログに掲載されている製品の中で、オフィス家具に該当しない製品は、(JOIFA)の定めた保証期間と異なる場合があります。詳しくは担当者へご確認ください。また、保証期間内であっても、以下の場合には有料での対応となりますのでご了承ください。

- 購入履歴(購入年月日・購入者名・販売店名)を提示いただけない場合
- 弊社発行の取扱説明書・商品貼付ラベル等に従って使用されていない製品の故障または破損
- 中古品・複製品・個人売買品の故障または破損
- 消耗品(電池・電球・バッテリー・キャスター・樹脂及びフェルト・肘パッド等)
- 異常な環境下(高温・多湿・強い温度変化等)での使用、保管による故障または破損
- 天然材料(木・革・その他)における色目・水目・節・しわ・傷等の質感の違い
- 教室内材(桌椅・棚架・塗装・その他)における色目・匂い・光沢等の質感の違い
- 昇降機(車いす・外部扉鎖(天地差・火災・異常電圧等)に該当する故障及び破損
- 通常使用により生じた扉鎖による変色・変色・変形・変形・カビの発生等
- 使用時の手垢・埃等の汚れによる仕上げ表面の変化
- 納品後の移動・運搬による故障または破損
- 可動部の動作音(椅子のリクライニング等)
- 日本国以外で使用する場合

## JOIFA標準使用期間について

消費生活用製品安全法が改正され特定の製品には「設計標準使用期間」の表示が義務づけられました。オフィス家具は対象ではありませんがJOIFAでは経年劣化による事故を防止し安全にお使いいただくため「JOIFA標準使用期間」を設定しました。該当製品には構造部分の経年劣化が予測される年数をラベルで表示し注意喚起しますのでご理解いただきますようお願い申し上げます。また、ローテーションなど、製品により異なる場合がありますので、詳しくはお問い合わせください。品目別「JOIFA標準使用期間」は下表のとおりです。

机	10年	非回転椅子	8年	手動式移動棚	8年
机(可動部のあるもの)	8年	固定椅子(脚が木製)	5年	教室用家具-机	8年
テーブル	10年	折りたたみ椅子	5年	教室用家具-椅子	8年
テーブル(可動部のあるもの)	8年	収納家具(除・電球、木製)	10年	金庫	20年
折りたたみテーブル	8年	収納家具(引き出し付)	8年	ボード類(除・電子黒板)	10年
回転椅子	8年	脚(固定式)	10年	取付	5年

※JOIFA標準使用期間は耐用年数、保証期間ではありません。尚、摩耗が想定される机、収納などのレール、鍵や、学校用家具の机、椅子等の木質部材は消耗部材として、JOIFA標準使用期間から除外されます。

# OKAMURA

ホームページアドレス <http://www.okamura.co.jp/>

お問い合わせ・ご相談は  
お客様相談室へ

フリーダイヤル 0120-81-9060  
受付時間 9:00~17:20 (土・日・祝日を除く)

株式会社オカムラ

お問い合わせ・ご相談は、下記へ

2018年10月 発行

オフィス製品部 YOC021-801