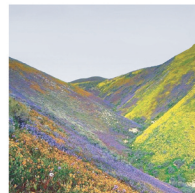


00. 傾斜した床

丘陵地を散歩すると風景がまるで自分の前に展開し観察されて見えているのと同じように思えてくる。
丘陵地のように床面が傾斜すると空間とそこでのアクティビティー、そしてモノとの関係がより緊密になる。この中では空間と展示物などの差が曖昧になり、モノ(商品)がより際立つ。

00. a slanted floor

When I walked through a hillside country, every sights and objects showed as if they were collected and displayed in a perfect manner.
A slanted floor, as a hillside, makes a closer relation between the space, activities and objects. This makes the difference vague between the space and fixture, and emphasize the objects.

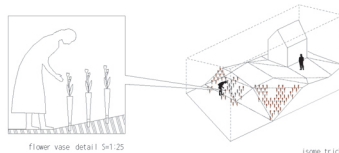
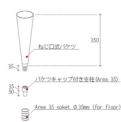
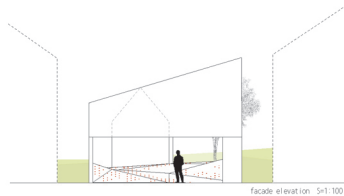


01. Area 35がつくる花畑

傾斜した床面はArea 35を用いることで展示スペースに転換される。Area 35を積み込んだ床面に直植花畑を導くことで、あたりに一面に花が咲き乱れる白のような花畑をつくることができる。

01. flower field by Area 35

Area 35 can translate a slope to a product's platform. By playing flower vases, directly into Area 35 sockets, it provides a picture of landscapes filled with blooms.



isome trick

As a
Wild Flower

オカムラVisplayデザインコンペティション
OUMURA Visplay Design Competition

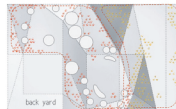


1. Flower Shop



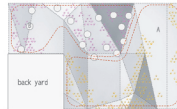
2. Flower Arrangement / Breath Seminar

- A: Flower Shop
- B: Flower Arrangement Seminar
- C: Craft Workshop



3. Party Place

- A: Flower Shop
- B: Party Place



4. Gallery

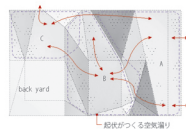
- A: Flower Shop
- B: Gallery

02. 起伏による平面構成

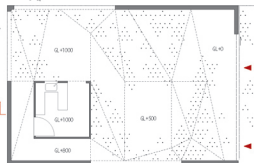
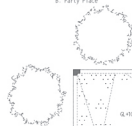
丘のように起伏した床は幾つもの空間をつくり、何となく空間を分断する。ここでのアクティビティーは斜道と花々を端緒に起こり、内部に緩やかに連続するようになっている。

02. the plan by waves

The rolling slab divides the space, gently, by forming several domains. These slopes and flowers make the beginnings of various activities and continuous link between interior and exterior.



起伏がつくる空間



plan S=1:100



table (φ=300)



table (φ=300)



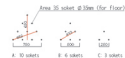
table (φ=200)



chair (φ=200)



bench (200x1400)



Area 35 socket at 30cm (for floor)

A: 10 sockets

B: 4 sockets

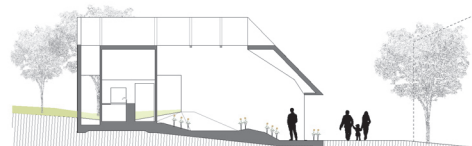
C: 3 sockets

03. 野の花を採む / 花畑の真ん中でのピクニック

Area 35を使うことで斜道の状態に関係なくテーブルや椅子を設置することができる。この空間には明確に名前が付けられる場所はなく、野原にドット・ピクニックをするように、好きな場所を床を下ろしたり、作業をしたり、花を選ぶことができる。

03. pick a wild flower / picnic in a flower field

Area 35 also enables to put tables and chairs on every floor, whether it is inclined or not, and makes this structure to have a versatile space. The experience, in here, can be alike to have a picnic in a flower field - picking flowers, making a flower arrangement or having a seat wherever it's convenient.



long side section S=1:100

As a
Wild Flower

オカムラWisplayデザインコンペティション
OAKURA WISPLAY Design Competition