

 makimono

使い手

—建築家やデザイナーがより自由に、よりユニークに発想できる陳列用ツールを提案します。

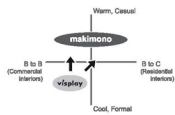
私たちが提案するのは、必要に応じて広げたり、仕舞えたりできる、“巻物”のような“棚”です。

モジュラーシステムと組み合わせることにより、既存のVisplay製品にはできない陳列が可能となります。

makimonoは、Visplayの可能性を、作り手だけでなく、使い手のための製品として大きく広げます。

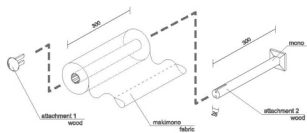


Positioning



makimono は、visplay がカバーできていない
部分にアプローチします

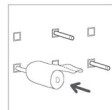
System



How To



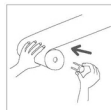
1.選ぶ
お部屋のイメージに合わせて、
好きな色、柄、素材の
makimono を選ぶことができます



2.レイアウトを決める
壁のレイアウトに合わせて、
mono にアタッチメントを配置し、
そのひとつひとつに makimono を挿し込みます



3.引っ掛ける
makimono を引っ掛け、
アタッチメントに引っ掛けていきます



4.固定する
びんと引っ張った状態で、
makimono を固定します