

スチールの尖端がつかなくなったかのように、力強く立体的な織りを特徴とするファブリックです。
異なる3色の糸を組み合わせているため、距離や角度により、さまざまな美しい色の表情が浮かびあがります。

Kvadrat クヴァドラ(デンマーク)

Steelcut Trio

[原産国/イギリス]



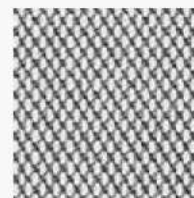
213
管理番号S0006



253
管理番号S0007



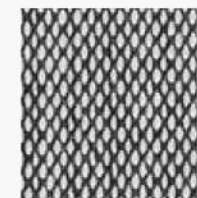
205
管理番号S0008



133
管理番号S0009



153
管理番号S0010



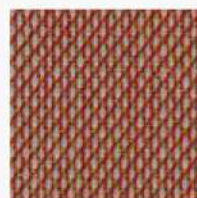
124
管理番号S0003



883
管理番号S0005



983
管理番号S0004



515
管理番号S0002



533
管理番号S0001



796
管理番号S0061



716
管理番号S0060



966
管理番号S0058



946
管理番号S0059



446
管理番号S0057



436
管理番号S0056



kvadrat

Steelcut Trio 16colors



シリーズ

Steelcut Trio



デザイナー

Pattern...*Frans Dijkmeijer*

オランダ出身のテキスタイルデザイナー。
極めて高度で複雑な織り技術を駆使しながら、
シンプルで優雅な魅力を放つ
テキスタイルを生みだします。

color...*Giulio Ridolfo*

イタリア・ミラノのドムスアカデミーで
ファッションデザインの博士号を取得後、
ファッション、靴、インテリアデザイン業界の
テキスタイルおよび色彩アドバイザーとして活動。
リアルな世界の断片を、色や柄、テクスチャーに
表現する手法は、日常になじみやすい
カラーパレットを生みだします。



組成

ニューウール90%、ナイロン10%



原産国

イギリス



生地幅

140cm



摩擦

マーチンデール法 約100,000回

(JIS) L1096 C法 A



耐光性

(ISO) 5-7

(JIS) L0842 40h 4



ピリング

(EN ISO) 3-4

(JIS) L1076 A法10h 5



摩擦保証

(ISO) 乾燥状態 4-5、濡れた状態 4

(JIS) 乾燥状態 4-5、濡れた状態 3-5

※現在の染色技術では色落ちを完全に防ぐことは出来ません。



難燃性

EN 1021-1/2 発火源0-1

BS 5852 Part 1

US Cal. Bull. 117-2013

www.okamura.co.jp/