

PRECEDE

OKamura

そのオフィスに、色はあるか。

PRECEDE



企業が有する独自のカルチャーや、目指すべきビジョンによって、それを体現するオフィス空間は自ずと変わってゆきます。素材やカラーのコーディネートを楽しみ、その美しい調和に包まれる。流麗なポリッシュメタルの脚。ぬくもりある木目調の天板。洗練のフォルムと心地よい手触り感を身にまとったデスク&テーブルが、組織の中の多様性を引き出し、同時にチームの連帯感を育みます。ワークスペース、ミーティングエリア、エグゼクティブルームなど、あらゆる空間をカバーしたオフィスシステムファニチュアPRECEDE [プリシード]。いま、次代を切り拓く、唯一無二のオフィスが具現化されます。

Desk P.03-12・17-18

Table P.13-18

Executive & Storage P.19-24





Desk

多様なワークスタイルが織りなす一体感。
ワーカーの「働きやすさ」にフォーカスしたファニチュアによって、
オフィス全体をコーディネートするという発想です。



シンプルなワークベンチのレイアウトに、素材やカラーを響き合わせることで、
空間にかつてないオリジナリティが宿ります。



さまざまなバリエーションを有するデスクは、
きめ細かく、個々のワークスタイルにジャストフィット。
共通のフォルムや素材が、メンバー同士のつながりも育みます。

あらゆる形状やサイズを誇るデスク。均整のとれたエレガントな脚フォルムで揃えることや、組み合わせが奏でるオリジナルのアンサンブルが楽しめます。



しなやかで美しいフォルムのアルミ脚。

脚カバーをあしらったことで、天板との一体感を生み出します

LEG VARIATIONS



スラント脚

空間に軽快感を生み出すデザインメイドなスラント脚。
安定感のあるフォルムが、空間のグレードを高めます。



ゲート脚

しなやかさとバーチカルな美しさを両立したゲート脚。
さまざまな空間にフィットします。

COLOR VARIATIONS



天板:ブライスウッドダーク
脚:ブラック/ブライスウッドダーク



天板:ブライスウッドミディアム
脚:シルバー/ブライスウッドミディアム



天板:ブライスウッドライト
脚:ホワイト/ブライスウッドライト



天板:ホワイト
脚:ポリッシュ/ホワイト

TABLE TOP



天板

天板形状はシャープなイメージの
スラントエッジデザイン。

CENTER COVER



センターカバー

机上面をフラットでシンプルに
覆うことができるセンターカバー。



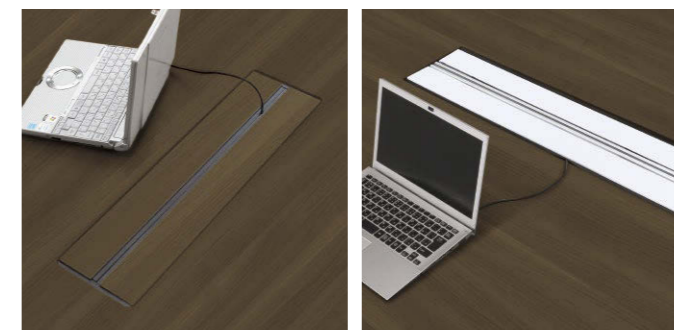
デスクトップパネル

天板のワイドに合わせたデスクトップパネル。
サイドパネルと組み合わせれば、
さらに集中した個の空間がつかれます。



Table

オープンスペースにも、会議室にも、自然に際立つスタイリッシュなデザイン。
あらゆるシーンで、コミュニケーションの質が、一層上がります。



配線カバー
ミーティングテーブルの配線カバーは、天板と同色で、フラットな仕上がりが美しいボックスタイプと、ワークデスク同様、センターレールつきのライン配線からセレクトできます。ライン配線タイプには、パネルなどセンターレールオプション(P16右下参照)の設置が可能です。



矩形、舟形、円形。テーブルの天板は、豊富なバリエーションを誇ります。

配線カバー

配線カバーはそのまま立てかけることもできるため、電源へのアクセスもスムーズ。配線組み替えの際は、取り外すことも可能です。



ボックス配線

ライン配線

COLOR VARIATIONS



天板:ブライスウッドダーク
脚:ブラック/ブライスウッドダーク

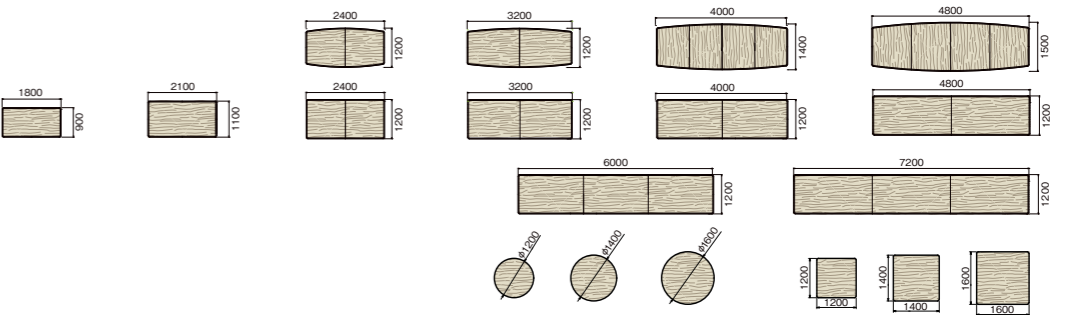
天板:ブライスウッドミディアム
脚:スキップシルバー/
ブライスウッドミディアム

天板:ブライスウッドライト
脚:ネオホワイト/ブライスウッドライト

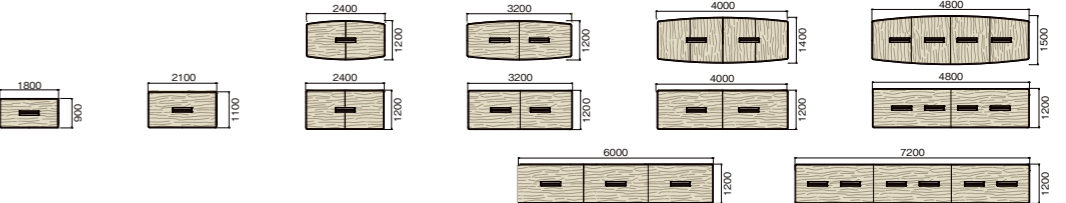
天板:ホワイト
脚:ポリッシュ/ネオホワイト

TABLE LINE-UP

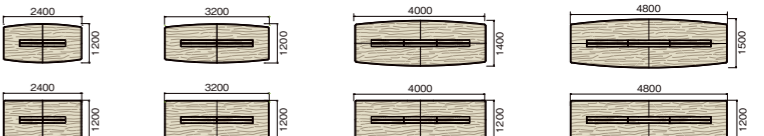
■配線カバーなし



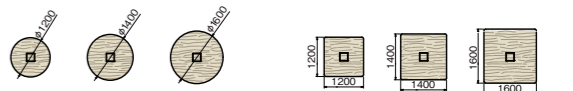
■ボックス配線タイプ



■ライン配線タイプ



■スクエア配線タイプ



LINE-UP

WORK DESK (BENCH DESK)



スラント脚タイプ(両面用)



ゲート脚タイプ(両面用)



スラント脚タイプ(片面用)



ゲート脚タイプ(片面用)

WORK DESK (FREE STANDING DESK)



ストレートタイプ
(ベンチデスク片面用共通)



サイドラウンドタイプ



120°天板タイプ



L型天板タイプ



ストレートタイプ
(サイドミーティングテーブルユニット)



120°天板タイプ(両面用)

MEETING TABLE



舟形天板タイプ(ライン配線)



矩形天板タイプ(ボックス配線)



矩形天板タイプ



スクエア天板タイプ



サークル天板タイプ

FUNCTIONS



中間脚(両面用)



中間脚(片面用)



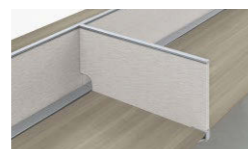
中間脚(デスク両面用・
ミーティングテーブル用)

OPTION
PANEL

デスクトップパネル



両面デスク中間用



サイド中間用



両面デスクエンド用



片面デスクエンド用

バックパネル



片面デスク用



片面デスクエンド用



両面デスクエンド用

幕板



両面デスク用



120°タイプ3連ユニット用



L型タイプ用



120°タイプ用

OPTIONS

サイドテーブル



天板下オプション



中央引出し



CPU・カバン収納ボックス(大)



CPU・カバン収納ボックス(小)



フック

収納



3段ワゴン
(プライズウッドダーク×ブラック)



3段ワゴン
(プライズウッドミディアム×シルバー)



3段ワゴン
(プライズウッドライト×ホワイト)



デスクサイド収納(スライド扉)



デスクサイド収納(スライド扉)



デスクサイド収納(引き違い扉)

素材感が際立つ、シックなカラーリングでまとめることで、
エグゼクティブのワークスペースが、モダンにアップデートします。

Executive & Storage



EXECUTIVE
DESK



スクエア天板タイプ パラレル脚



ラウンド天板タイプ パラレル脚



ラウンド天板タイプ 45°脚



デスクタイプ(ロータイプ)



デスクタイプ(ハイタイプ)



上下昇降デスク

STORAGE



ワードローブ



書棚



書棚(3段ラテラル)



ストレージタイプ

さまざまなタスクを持ったエグゼクティブのために、
ディテールにいたるまで、美しさはもちろん、機能面にも配慮しています。

EXECUTIVE DESK



座って働く。立って働く。シーンに応じてポジションを変える。
健康にも効率にもプラスの効果が期待できる、上下昇降デスクもあります。

HEIGHT-ADJUSTABLE DESK & STORAGE



スラントエッジ
通常の固定式デスク&テーブルとデザインを合わせた、薄さと軽快感を演出するスラントエッジタイプです。



スムーズフォルムエッジ
なめらかな曲線形状のデザインを採用したタイプです。身体を天板に寄りかけても負担が少なく、心地よさが続きます。

FUNCTIONS



パラレル脚



45°脚



木目幕板



スチール幕板

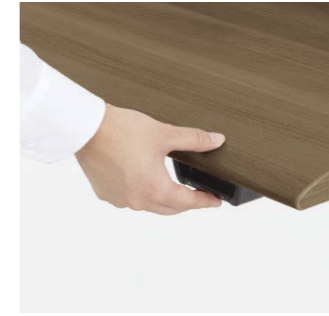
脚形状

下肢空間を有効に使えるパラレル脚と、デザイン性の高い45°脚が選べます(収納付デスクはパラレル脚のみとなります)。

幕板

幕板は天板と同色の木目調と、見た目もシンプルなブラック塗装、2種類からお選びいただけます。

FUNCTIONS



コントロールパネル

天板の上下操作を直感的に行える「レバータイプ」と、高さ表示や好みの高さを記憶するメモリ機能がついた「インジケーター付」の2種からお選びいただけます。



セーフティリバース

上下昇降の動作中に障害物にぶつかった際、異常電圧を感知し動作をストップ。すぐに約1~3cm戻る安全装置を標準搭載しています。



ストレージ

上下にキャビネットを設置すれば、立ち姿勢でも座り姿勢でも、スムーズなアクセス性が確保されます。収納はワードローブタイプ、キャビネットタイプなどからお選びいただけます。



両開き収納

スライド収納



配線カバー

ラテラル収納



収納内側

収納内側がフラットになるよう内パネルがついておりスッキリとした印象を与えます。



耐震ラッチ

地震などの際に上部収納から物が落ちてこないようラッチを標準装備しています。



サイドパネル

収納側面を覆うサイドパネルをご用意しています。



配線機能

収納後部には配線機能も有しており、プリンターなどの機器をスマートに配線することができます。



配線カバー

エグゼクティブデスクの配線カバーは、コンセント等のケーブルの抜き差しがスムーズな開閉式。把手などと揃え、シルバーのアルミ素材を使用しています。



フリーストップ

配線カバーを好みの角度で固定できるフリーストップ機能を搭載し、ワイヤリングの多い上下昇降デスクでも柔軟な対応が可能です。



脚

先端に向かって細くなるスタイリッシュなアルミ脚は、他のラインナップと同様にポリッシュを採用。オフィス全体に統一感が生まれます。

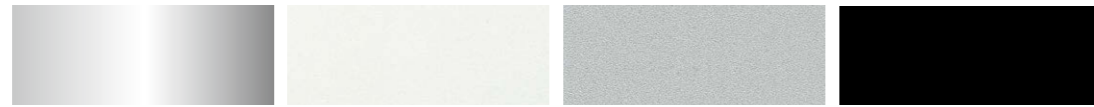
企業のカルチャーを表現するオフィスの色。
 カラーコーディネートによって、組織のビジョンが明確になります。

TABLETOP COLOR



MX51(プライズウッドライト) MX52(プライズウッドミディアム) MX53(プライズウッドダーク) MG07(ホワイト)

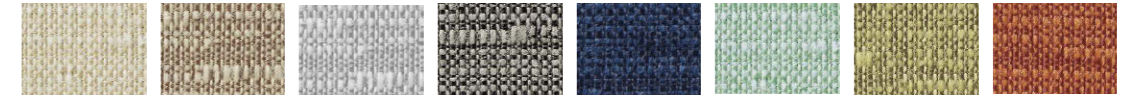
LEG COLOR



A48(ポリッシュ) Z975(ネオホワイト) Z637(スキップシルバー) Z25(ブラック)

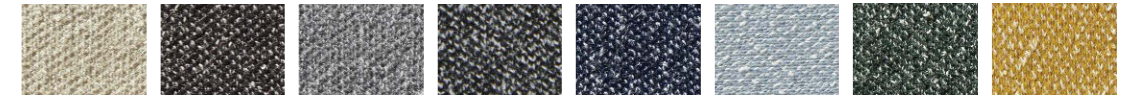
PANEL COLOR

FE クロス

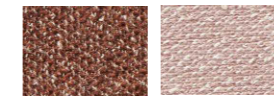


FEK1(ネオアイボリー) FEK3(ベージュ) FEV8(ライトグレー) FEK2(シルバーグレー) FEK7(ダークブルー) FEV9(ライトブルー) FEK4(ライム) FEK5(オレンジ)

インターロック (FX クロス)



FXT2(ベージュ) FXT3(ダークブラウン) FXT1(グレー) FXT0(ダークグレー) FXT4(インディゴ) FXT9(セージ) FXT5(ダークグリーン) FXT7(イエロー)

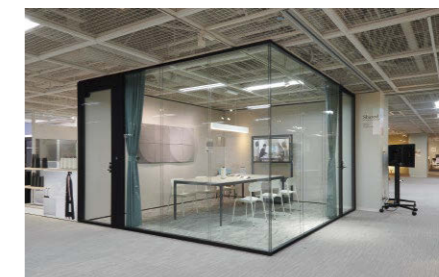


FXT6(テラコッタ) FXT8(ピンク)



Partition System

木目調、ガラス、スチール。
 モジュールや素材をファニチュアと連携させることで、
 オフィスのカラーはさらに磨かれます。



間仕切・建材製品 総合カタログ
 Architectural Products

カタログの記載について

- 本冊子は「業務用製品カタログ」のため、税抜き価格表示となっております。
- 価格は、メーカー希望小売価格です。配送費、施工費は含まれておりません。
- 記載の寸法表示は、mm(ミリメートル)で表しています。
- 諸般の事情により、価格・仕様・寸法・カラーなどを予告なく変更する場合があります。
- 現品とカタログの掲載製品の色は、印刷のため多少相違がありますのでご了承ください。



グリーン購入法
基準適合製品

●本カタログには、グリーン購入法適合製品が掲載されております。

このマークは、一般社団法人日本オフィス家具協会(JOIFA)が「国等による環境物品等の調達に関する法律(グリーン購入法)」の普及と識別を目的として制定した統一マークです。マークは、JOIFA会員企業の製品でグリーン購入法に適合していることを示し本マークで表記された製品の紹介文字等は緑色で示しております。なお、グリーン購入法適合製品のうち木質材を使用した製品に関しては、ご要望に応じて合法性等の証明書をご提示致します。

■適合している製品は
製品コードを緑色で表示。
1234BC-FT□□

■非適合製品は
製品コードに*を付けて表示。
1234BC-FT□□*

■対象外製品は製品コードを
黒色で表示。
1234BC-FT□□



●本カタログには、オカムラグリーンウェーブ製品が掲載されております。

自然環境保護・リサイクル推進の観点からオカムラが独自に環境保全に役立つ製品として推奨するもの。



●本カタログには、オカムラグリーンウェーブプラス製品が掲載されております。

森林認証やRoHS指令・REACH規制・BIFMA・GSなど、グローバルでよりハイレベルな環境配慮に対する基準をクリアした製品として推奨するもの。

⚠ オカムラ製品のご使用にあたり

- 厳しい品質検査を終えた製品をお届けしていますが、万一製品に不具合が生じた場合はご連絡ください。確実に対応をさせていただくとともに、今後の製品開発や再発防止に反映させていただきます。
- 什器のご使用にあたっては、必ず取扱説明書をよくお読みの上、正しくお使いください。また、取扱説明書は大切に保管してください。
- お客様により安全にお使いいただくために、必要に応じて製品への警告ラベルを貼付しています。ご使用の前に内容をご理解の上、正しくお使いください。
- カタログ・説明書・ラベル等に表記してある最大積載質量を超える物を載せないでください。
- 解体・施工に関する作業は、担当者までお申し付けください。
- 不要となった製品の廃棄は、法令によりお客様が適切に処理する責任があります。廃棄の際は法令に従った適切な廃棄処理をお願い致します。ご不明な点はご相談ください。

オフィス家具製品の安全性と保証期間

JOIFA308 一般社団法人 日本オフィス家具協会 会員番号
このラベルが貼付された製品は、オカムラ製であることを意味しております。

弊社は一般社団法人日本オフィス家具協会(JOIFA)の「オフィス家具-製品安全基準のガイドライン」に基づいた安全な製品を提供しております。この製品の保証期間は、特別な定めある場合以外、通常の状態で使用された場合の3つの種別ごとに(お客様ご購入の日から)1年・2年・3年としております。今後とも弊社より一層製品の品質・安全に留意してまいります。弊社製品をこれからもご愛用ください。

	不具合箇所・現象の例	保証期間
外観・表面仕上	塗装及び樹脂部分の変色・褪色、レーザー・クロス等の磨耗	1年
機構部・可動部	引出し・スライド機構・扉の開閉・錠前・昇降機構の故障	2年
構造体	強度・構造体に係る破損	3年
電気器具	電気部品、制御部品、センサー、配線器具などの故障	1年

※上記保証期間は、一般オフィスにおいて、通常の執務状態(1日8時間程度)でご使用いただいた場合を想定して定めたものです。24時間、年中無休での業務や、これに準ずる過酷なご使用をされること(消防・警察・鉄道・各業種の監視室・警備室・新聞社・TV局・学生寮・病院等)での保証期間ではございません。ご理解の程をお願い致します。家具の無償保証は一般に、通常の補修(メンテナンス)が行われていることが前提となります。例えば長期に亘るご使用では、可動部材の磨耗・劣化が進むことにより収納やロッカー類の扉のガタつきが発生したり、事務用椅子のキャスター(車輪)では故障して本来の機能が果たせなくなりますので、保証期間終了後は早めの点検修理を弊社にご用命ください。保証期間終了後の点検・修理責任は、製品を所有される方にあります。尚、このカタログに掲載されている製品の中で、オフィス家具に該当しない製品は、[JOIFA]の定めた保証期間と異なる場合があります。詳しくは担当者へご確認ください。また、保証期間内であっても、以下の場合は有料での対応となりますのでご了承ください。

- 購入履歴(購入年月日・購入者名・販売店名)を提示いただけない場合
- 弊社発行の取扱説明書・商品貼付ラベル等に従って使用されていない製品の故障または破損
- 中古品・譲渡品、個人売買品の故障または破損
- 消耗品(電池・電球・バッテリー・キャスター・脚端及びフェルト・肘パッド等)
- 異常な環境下(高温・多湿・著しい湿度変化等)での使用、保管による故障または破損
- 天然材料(木・漆・その他)における色目・木目・節・しわ・傷等の質感の違い
- 表面素材(張地・樹脂・塗装・その他)における色目・織り・光沢等の質感の違い
- 弊社に責のない外部要因(天災地変・火災・異常電圧等)に起因する故障及び破損
- 通常使用により生じた磨損による変色・褪色・異音・変形・錆・カビの発生等
- 使用時の手垢・埃等の汚れによる仕上げ表面の変化
- 納品後の移動・運搬による故障または破損
- 可動部の動作音(椅子のリクライニング等)
- 日本国以外で使用する場合

JOIFA標準使用期間について

消費生活用製品安全法が改正され特定の製品には「設計標準使用期間」の表示が義務づけられました。オフィス家具は対象ではありませんがJOIFAでは経年劣化による事故を防止し安全にお使いいただくため「JOIFA標準使用期間」を設定致しました。該当製品には構造部分の経年劣化が予測される年数をラベルで表示し注意喚起致しますのでご理解いただけますようお願い申し上げます。また、ローパーティションなど、製品により異なる場合がありますので、詳しくはお問い合わせください。品目別「JOIFA標準使用期間」は下表のとおりです。

机	10年	非回転椅子	8年	手動式移動棚	8年
机(可動部のあるもの)	8年	固定椅子(脚が木製)	5年	教室用家具一机	8年
テーブル	10年	折りたたみ椅子	5年	教室用家具一椅子	8年
テーブル(可動部のあるもの)	8年	収納家具(除・電装、木製)	10年	金庫	20年
折りたたみテーブル	8年	収納家具(引き出し付)	8年	ボード類(除・電子黒板)	10年
回転椅子	8年	棚(固定式)	10年	ボード類(自立式)	5年

※JOIFA標準使用期間は耐用年数、保証期間ではありません。尚、磨耗が想定される机、収納などのレール、鍵や、学校用家具の机、椅子等の木質部材は消耗部品として、JOIFA標準使用期間から除外されます。

OKAMURA

「よい品は結局おトクです」をモットーに、製品づくりをしています。

ホームページアドレス <https://www.okamura.co.jp/>

お問い合わせ・ご相談は
お客様相談室へ

フリーダイヤル **0120-81-9060**
受付時間 9:00~17:00 (土・日・祝日を除く)

株式会社オカムラ

お問い合わせ・ご相談は、下記へ

2023年3月 発行

ワークプレイス製品部 YOCD33-331 P.TG '23-03