

オートクチュールにインスパイアされた、魅惑的で繊細なカラーが特徴。遠目には単色に見えるのに、近くで見ると繊細なディテールと色のコントラストが広がる味わい深いファブリックです。上質なウールを使い、多色の糸を組み合わせる使用することにより、緻密で奥行きのある色を生みだしています。

Kvadrat クヴァドラ(デンマーク)

Remix

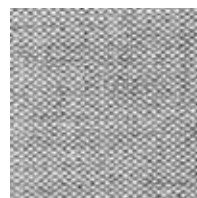
[原産国/イギリス]



223
管理番号S0019



233
管理番号S0020



123
管理番号S0021



152
管理番号S0022



163
管理番号S0023



183
管理番号S0024



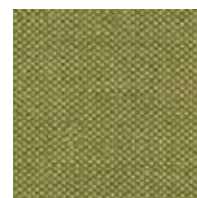
753
管理番号S0018



852
管理番号S0015



733
管理番号S0017



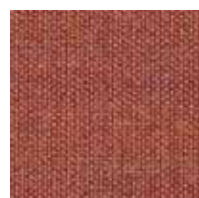
912
管理番号S0016



242
管理番号S0014



543
管理番号S0013



653
管理番号S0012



612
管理番号S0011

kvadrat

Remix 14colors



シリーズ

Remix



デザイナー

Giulio Ridolfo

イタリア・ミラノのドムスアカデミーで

ファッションデザインの博士号を取得後、

ファッション、靴、インテリアデザイン業界の

テキスタイルおよび色彩アドバイザーとして活動。

リアルな世界の断片を、色や柄、

テクスチャーに表現する手法は、

日常になじみやすいカラーパレットを生みだします。



組成

ニューウール90%、ナイロン10%



原産国

イギリス



生地幅

138cm



摩耗

マーチンデール法 約100,000回

(JIS) L1096 C法 A



耐光性

(ISO) 5-7

(JIS) L0842 40h 4



ピリング

(EN ISO) 4

(JIS) L1076 A法10h 5



摩擦保証

(ISO) 乾燥状態 4-5、濡れた状態 4

(JIS) 乾燥状態 4-5、濡れた状態 2-5

※現在の染色技術では色落ちを完全に防ぐことは出来ません。



難燃性

EN 1021-1/2 発火源0-1

BS 5852 Part 1

US Cal. Bull. 117-2013

www.okamura.co.jp/

CMF