



平成 20 年 3 月 27 日

各 位

会社名 株式会社岡村製作所
代表者名 代表取締役社長 久松 一良
(コード番号 7994 東証一部 大証一部)
問合せ先 取締役企画本部長 土志田 貞一
電話番号 045-319-3440

株式会社富士精工本社の子会社化について

当社は、株式会社富士精工本社（以下「富士精工本社」という）の発行済み株式の過半数を取得し、連結子会社と致しましたので、お知らせ致します。

尚、同社とは平成 13 年に総販売代理店契約を締結しております。

1. 子会社化の目的

当社は、平成 13 年 9 月に富士精工本社と総販売代理店契約を結び、金融機関向け金庫関連事業をメインとしたセキュリティ事業に参入し、当社のオフィス環境事業、商環境事業、物流機器事業との連携のもと、同事業を発展させてまいりました。今回、同社の株式の過半数を取得することにより、同社の持つ技術力と当社の商品企画・開発力とのシナジーを高め、商品開発のスピードアップと生販連携による合理化を進めて、更にこの事業を発展させてまいります。

富士精工本社は昭和 23 年創業以来、金庫室扉を中心に、貸金庫や金融機関向け諸設備を生産しており、この分野では確固たる地位を築いております。また、近年では入退出管理システムやカード管理保管システムなどオフィスセキュリティを中心とした商品の開発にも積極的に取り組んでいます。

2. 子会社化の概要

(1) 株式の取得

本日、富士精工本社の株式(38,200株)を取得致しました。当社が保有する株式(5,800株)と併せ、発行済株式の61.1%（議決権ベースで75.2%）を取得し、連結子会社と致しました。

今後、発行済株式のすべてを取得することを目指してまいります。

(2) 経営体制

富士精工本社の経営は、引き続き現在の経営体制を維持します。現在、当社からは取締役1名（非常勤）が派遣されております。

3. 富士精工本社の概要

会社名 : 株式会社富士精工本社
所在地 : 石川県能美市大浜町ヤ 25
代表者 : 代表取締役社長 山本 昭一
設立 : 昭和 27 年 7 月 24 日
資本金 : 36 百万円
売上高 : 4,030 百万円（平成 19 年 12 月期）



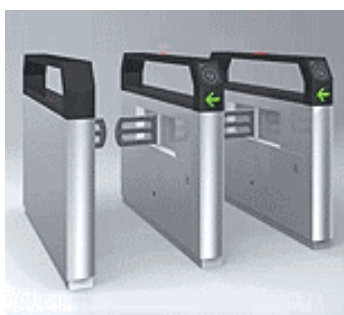
重量金庫扉



金庫扉



据置型貸金庫



セキュリティゲート
(オフィスセキュリティ)



全自動貸金庫



半自動貸金庫

以 上